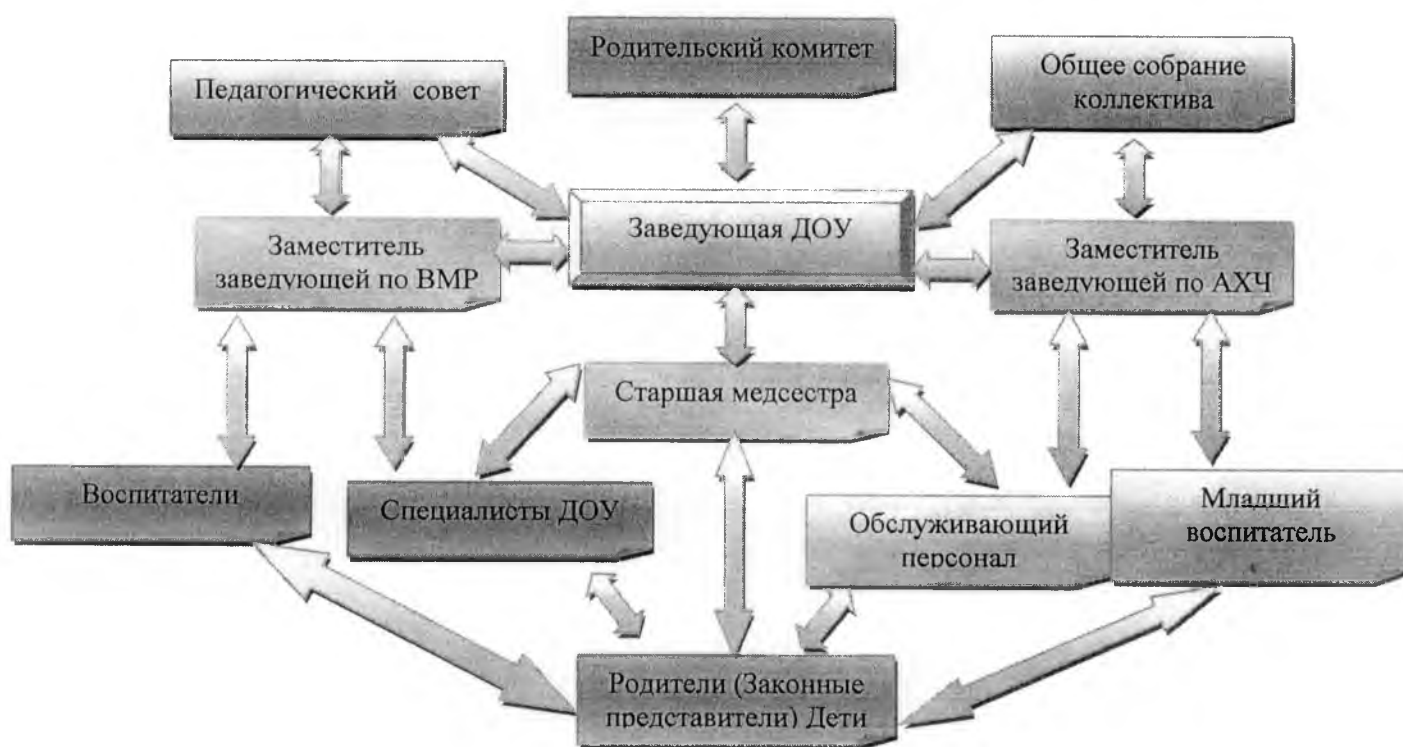


Структура ДОУ. Органы самоуправления, их эффективность



Кадровое обеспечение воспитательно-образовательного процесса (в сравнении за 3 года):

Период	Кадровое обеспечение	Укомплектованность педагогическими кадрами	Доля педагогов с I квалификационной категорией	Среднее профессиональное	Высшее профессиональное	Курсы повышения квалификации
2012-2013 год	97 %	97 %	18 %	66 %	34 %	7 %
2013-2014 год	97 %	97 %	7 %	58 %	42 %	28 %
2014-2015 год	97 %	97 %	4 %	54 %	46 %	71 %

динамика доли специалистов в учреждении с I и высшей квалификационной категорией (%). Расчет по формуле: доля педагогов с высшей категорией в настоящее время /с предыдущем учебным годом; уменьшение (стабильность или увеличение) доли педагогов с I и высшей квалификационной категорией.

II. Управление качеством воспитательно-образовательного процесса

Результативность выполнения программы воспитания и обучения, реализуемых в ДОУ, по всем направлениям деятельности (внутренний мониторинг) (%) за 3 учебных года.